

**FABRICANT FRANÇAIS
DE MATÉRIEL AGRICOLE**



BÉTAILLÈRES



SÉRIE R ► 1 essieu fixe - 2 roues - entrée de gamme



Pont à commander séparément parmi un choix de modèles page 22

R4630 avec option barrières latérales sur chapes et pont arrière rabattable assisté par verins à gaz



Modèles	R 3000	R 3850	R 4630	R 5390
Fond/Finition	Tôle larmée peint	Tôle larmée peint	Tôle larmée peint	Tôle larmée peint
Références	BR102 11 10	BR102 11 18	BR102 11 22	BR102 11 26
Prix culture HT				
Long. x larg. intérieure de caisse	2,96 x 2,30 m	3,72 x 2,30 m	4,48 x 2,30 m	5,24 x 2,30 m
Longueur hors tout	4,76 m	5,52 m	6,28 m	7,34 m
Largeur hors tout	2,40 m	2,40 m	2,40 m	2,40 m
Haut. hors tout	2,77 m	2,77 m	2,81 m	2,81 m
Dims. ailes passage de roues (LxPxH)	0,90 x 0,33 x 0,27 m	0,90 x 0,33 x 0,27 m	0,90 x 0,33 x 0,27 m	0,90 x 0,33 x 0,27 m
Haut. seuil de chargement	0,68 m	0,68 m	0,72 m	0,72 m
Nbre d'arceaux x Section	2 - 60 x 30 mm	2 - 60 x 30 mm	3 - 60 x 30 mm	4 - 60 x 30 mm
Flèche UPN	Fixe	Fixe	Fixe	Fixe
Nbre de bêtes	3/4	5/6	7/8	8/9
Nbre d'attaches intérieures	2	2	4	4
CU	4,92 T	4,82 T	5,47 T	5,31 T
Poids à vide	1,18 T	1,28 T	1,43 T	1,59 T
PTAC	6,10 T	6,10 T	6,90 T	6,90 T
Haut. à l'anneau d'attelage	0,55 m	0,55 m	0,55 m	0,55 m
Dims. UPN de châssis	100 mm	120 mm	140 mm	160 mm
Empattement	3,37 m	4,01 m	4,72 m	5,18 m
Essieu (mm)	70 - 6 axes	70 - 6 axes	70 - 6 axes	80 - 6 axes
Dimensions freins	250 x 60 mm	250 x 60 mm	300 x 60 mm	300 x 60 mm
Nbre roues	2	2	2	2
Monte d'origine	11,5 x 80 - 15,3	11,5 x 80 - 15,3	12,5 x 80 - 15,3	12,5 x 80 - 15,3

Caractéristiques techniques

- Bétaillère nécessitant un pont arrière de chargement en option.
- Plancher peint en tôle larmée 3/5 mm.
- Pourtour de caisse intérieur à bords inclinés en tôle larmée.
- Poteaux de pourtour de caisse en tube de 80 x 40.
- Porte latérale avant largeur 0,67 m
- Portes arrière renforcées pour contenir la poussée des bovins, largeur d'ouverture 1,50 m avec mécanisme de fermeture automatique.
- Flèche fixe avec béquille \square 70 mm à collier et support câbles et flexibles.
- Arceaux indépendants, incompatibles avec les options de bâches
- Feux à Led protégés par des grilles.
- Caisse équipée de 4 bouchons de vidange. (1 dans chaque angle) à partir du modèle 4630.
- 1 barre anti-encastrement arrière fixe.
- Peinture polyuréthane à 2 composants à fort pouvoir de résistance.
- Voie : 2100 mm
- Frein de rupture d'attelage.



OPTIONS bêtaillères pages 15 à 23

OPTIONS pneumatiques page 15

Vue de face et vue arrière



Modèle présenté R 3000



Modèle présenté R 3850



Modèle présenté R 4630



Modèle présenté R 5390



SÉRIE RB ▶ 1 essieu fixe - 2 roues - milieu de gamme


RB 5390 avec option pont arrière coulissant



Pont à commander séparément parmi un choix de modèles page 22



Modèles	RB 3850	RB 4630	RB 5390
Fond/Finition	Tôle larmée peint	Tôle larmée peint	Tôle larmée peint
Références	BR102 12 10	BR102 12 14	BR102 12 22
Prix culture HT			
Long. x larg. intérieure de caisse	3,72 x 2,30 m	4,48 x 2,30 m	5,24 x 2,30 m
Longueur hors tout	5,52 m	6,28 m	7,34 m
Largeur hors tout	2,40 m	2,40 m	2,40 m
Haut. hors tout	2,77 m	2,81 m	2,81 m
Dims. ailes passage de roues (LxPxH)	0,90 x 0,33 x 0,27 m	0,90 x 0,33 x 0,27 m	0,90 x 0,33 x 0,27 m
Haut. seuil de chargement	0,68 m	0,72 m	0,72 m
Nbre d'arceaux x Section	4 - 60 x 30 mm	5 - 60 x 30 mm	5 - 60 x 30 mm
Flèche UPN	Fixe	Fixe	Fixe
Nbre de bêtes	5/6	7/8	8/9
Nbre d'attaches intérieures	2	4	4
CU	4,78 T	5,40 T	5,22 T
Poids à vide	1,32 T	1,50 T	1,68 T
PTAC	6,10 T	6,90 T	6,90 T
Haut. à l'anneau d'attelage	0,55 m	0,55 m	0,55 m
Dims. UPN de châssis	120 mm	140 mm	160 mm
Empattement	4,01 m	4,72 m	5,18 m
Essieu (mm)	70 - 6 axes	70 - 6 axes	80 - 6 axes
Dimensions freins	250 x 60 mm	300 x 60 mm	300 x 60 mm
Nbre roues	2	2	2
Monte d'origine	11,5 x 80 - 15,3	12,5 x 80 - 15,3	12,5 x 80 - 15,3

Caractéristiques techniques

- Bétaillère nécessitant un pont arrière de chargement en option.
- Plancher peint en tôle larmée 4/6 mm.
- Pourtour de caisse intérieur à bords inclinés en tôle larmée.
- Poteaux de pourtour de caisse en tube de 80 x 40 mm
- Porte latérale avant largeur 0,67 m équipée d'un marche-pied.
- Portes arrière renforcées pour contenir la poussée des bovins, largeur d'ouverture 1,50 m avec mécanisme de fermeture automatique.
- Flèche fixe avec béquille \varnothing 70 mm à collier et support câbles et flexibles.
- Multiples arceaux reliés, compatibles avec les options de bâches
- Feux à Led protégés par des grilles.
- Caisse équipée de 4 bouchons de vidange. (1 dans chaque angle) à partir du modèle 4630.
- 1 barre anti-encastrement arrière fixe.
- Peinture polyuréthane à 2 composants à fort pouvoir de résistance.
- Voie : 2100 mm
- Frein de rupture d'attelage.



OPTIONS bêtaillères pages 15 à 23

OPTIONS pneumatiques page 15



Porte latérale avant largeur 0,67 m avec mécanisme automatique de fermeture. Porte équipée d'un marche-pied



Modèle présenté RB 3850



Modèle présenté RB 4630



Modèle présenté RB 5390



Vue de face et vue arrière



SÉRIE SRB ► 1 essieu fixe - 2 roues - haut de gamme



OPTIONS
bétailières
pages 15 à 23

OPTIONS
pneumatiques
page 15



Pont à commander
séparément parmi
un choix de modèles
page 22

SRB 5390 avec option pont arrière hydraulique



Modèles	SRB 4630	SRB 5390	SRB 6130	SRB 6890
Long. x larg. intérieure de caisse	4,48 x 2,30 m	5,24 x 2,30 m	6,00 x 2,30 m	6,75 x 2,30 m
Longueur hors tout	6,32 m	7,08 m	7,84 m	8,60 m
Largeur hors tout	2,40 m	2,40 m	2,40 m	2,40 m
Haut. hors tout	2,83 m	2,93 m	2,95 m	2,96 m
Dims. ailes passage de roues (LxPxH)	0,94x0,32x0,26 m	0,94x0,32x0,26 m	0,94x0,32x0,26 m	0,94x0,32x0,26 m
Haut. seuil de chargement	0,75 m	0,74 m	0,76 m	0,78 m
Nbre d'arceaux x Section	5 - 60 x 30 mm	6 - 60 x 30 mm	6 - 60 x 30 mm	7 - 60 x 30 mm
Flèche UPN	Fixe	Fixe	Fixe	Fixe
Nbre de bêtes	7/8	8/9	9/10	10/11
Nbre d'attaches intérieures	4	4	6	8
CU	6,46 T	6,26 T	9,24 T	9,08 T
Poids à vide	1,84 T	2,04 T	2,55 T	2,71 T
PTAC	8,30 T	8,30 T	11,79 T	11,79 T
Haut. à l'anneau d'attelage	0,55 m	0,55 m	0,55 m	0,55 m
Dims. UPN de châssis	140 mm	160 mm	180 mm	200 mm
Empattement	4,72 m	5,21 m	5,91 m	5,96 m
Essieu (mm)	80 - 8 axes	80 - 8 axes	90 - 8 axes	90 - 8 axes
Dimensions freins	350 x 60 mm	350 x 60 mm	350 x 60 mm	350 x 60 mm
Nbre roues	2	2	2	2
Monte d'origine	295/60 R22,5	295/60 R22,5	445/45 R19,5 Profil routier	445/45 R19,5 Profil routier

Modèles	Référence	Prix HT culture
Fond/ finition		
Fond tôle larmée Peint		
SRB 4630	BR102 13 10	
SRB 5390	BR102 13 14	
SRB 6130	BR102 13 26	
SRB 6890	BR102 13 30	
Fond ALU avec remontée		
SRB 4630	BR102 13 11	
SRB 5390	BR102 13 15	
SRB 6130	BR102 13 27	
SRB 6890	BR102 13 31	
Fond et côtés ALU		
SRB 4630	BR102 13 12	
SRB 5390	BR102 13 16	
SRB 6130	BR102 13 28	
SRB 6890	BR102 13 32	



Fond alu et fond et côtés alu
voir page 14

Caractéristiques techniques

- Bétaillère nécessitant un pont arrière de chargement en option.
- Pour les modèles peints : plancher en tôle larmée 4/6 mm.
- Pour les modèles fond ALU : plancher bois contreplaqué marine ép. 18 mm (limitant le bruit), supportant un fond alu larmé avec remontée 275 mm ép. 4/5,5 mm
- Pour les modèles fond et côtés ALU : contreplaqué marine ép. 18 mm (limitant le bruit), supportant un fond alu larmé ép. 4/5,5 mm, côtés haut. 1,40 m ALU larmé ép. 4/5,5 mm.
- Pourtour de caisse intérieur à bords inclinés.
- Poteaux de pourtour de caisse en tube de 100 x 50 mm
- Porte latérale avant largeur 0,97 m équipée d'un marche-pied
- Portes arrière renforcées pour contenir la poussée des bovins, largeur d'ouverture 1,80 m avec mécanisme de fermeture automatique.
- Flèche fixe avec béquille démultipliée rabattable et support câbles et flexibles.
- Multiples arceaux reliés, compatibles avec les options de bâches
- Prééquipés de rails extérieurs latéraux pour recevoir le système de barrières coulissantes (à partir de SRB 5390)
- Prééquipés de rails intérieurs pour recevoir la cloison type poids lourd (à partir de SRB 6130) Possibilité de cloisons type poids lourds avec référence spécifique pour la SRB 5390.
- Feux à Led protégés par des grilles.
- Caisse équipée de 4 bouchons de vidange. (1 dans chaque angle)
- 1 barre anti-encastrement arrière fixe.
- Peinture polyuréthane à 2 composants à fort pouvoir de résistance.
- Voie : 2100 mm
- Frein de rupture d'attelage.

Vue de face et vue arrière



Avec option pont hydraulique



Modèle présenté SRB 4630



Modèle présenté SRB 5390



Modèle présenté SRB 6130



Modèle présenté SRB 6890



SÉRIE XRB ► Boggie - 4 roues - haut de gamme


XRB 8390 avec les options pont arrière hydraulique, jeu de barrières extensibles coulissantes sur rails et cloison intérieure sur rail.


 OPTIONS
bétaillères
pages 15 à 23

 OPTIONS
pneumatiques
page 15

 Pont à commander
séparément parmi
un choix de modèles
page 22

Modèles	XRB 7100	XRB 8390	XRB 9890
Long. x larg. intérieure de caisse	7,10 x 2,30 m	8,28 x 2,30 m	9,81 x 2,30 m
Longueur hors tout	9,59 m	10,77 m	12,30 m
Largeur hors tout	2,40 m	2,40 m	2,40 m
Haut. hors tout	3,04 m	3,07 m	3,07 m
Dims. ailes passage de roues (LxPxH)	2,16x0,32x0,26 m	2,16x0,32x0,26 m	2,16x0,32x0,26 m
Haut. seuil de chargement	0,85 m	0,80 m	0,80 m
Nbre d'arceaux x Section	7 - 60 x 30 mm	8 - 60 x 30 mm	9 - 60 x 30 mm
Flèche profilée	Réglable	Réglable à ressort 11 lames	Réglable à ressort 11 lames
Nbre de bêtes	11/12	13/14	14/15
Nbre d'attaches intérieures	8	8	8
CU	9,65 T	11,00 T	11,60 T
Poids à vide	3,95 T	5,00 T	5,94 T
PTAC	13,60 T	16,00 T	17,54 T
Haut. à l'anneau d'attelage	0,55 m	0,55 m	0,55 m
Dims. longerons de châssis	200x100 mm	200x100 mm	250x100 mm
Empattement	6,79 m	7,11	7,91
Essieu (mm)	Boggie - 80 - 8 axes	Boggie 90 - 8 axes	Boggie 90 - 8 axes
Dimensions freins	350 x 60 mm	350 x 60 mm	350 x 60 mm
Nbre roues	4	4	4
Monte d'origine	315/60 R22,5	445/45 R19,5 Profil routier	445/45 R19,5 Profil routier

Modèles	Référence	Prix HT culture
Fond/ finition		
Fond tôle larmée Peint		
XRB 7100	BR102 13 38	
XRB 8390	BR102 14 10	
XRB 9890	BR102 14 14	
Fond ALU avec remontée		
XRB 7100	BR102 13 39	
XRB 8390	BR102 14 11	
XRB 9890	BR102 14 15	
Fond et côtés ALU		
XRB 7100	BR102 13 36	
XRB 8390	BR102 14 12	
XRB 9890	BR102 14 16	


 Fond alu et
fond et côtés alu
voir page 14

Caractéristiques techniques

- Bétaillère nécessitant un pont arrière de chargement en option.
- Pour les modèles peints : plancher en tôle larmée 4/6 mm.
- Pour les modèles fond ALU : plancher bois contreplaqué marine ép. 18 mm (limitant le bruit), supportant un fond alu larmé avec remontée 275 mm ép. 4/5,5 mm
- Pour les modèles fond et côtés ALU : contreplaqué marine ép. 18 mm (limitant le bruit), supportant un fond alu larmé ép. 4/5,5 mm, côtés haut. 1,40 m ALU larmé ép. 4/5,5 mm.
- Pourtour de caisse intérieur à bords inclinés.
- Poteaux de pourtour de caisse en tube de 100 x 50 mm
- Porte latérale avant largeur 0,97 m équipée d'un marche-pied
- Portes arrière renforcées pour contenir la poussée des bovins, largeur d'ouverture 1,80 m avec mécanisme de fermeture automatique.
- Flèche réglable à trois positions, à ressorts 11 lames d'origine sur XRB 8390 et 9890.
- Flèche avec béquille hydraulique Ø 91 mm pression tracteur et support câbles et flexibles.
- Multiples arceaux reliés, compatibles avec les options de bâches
- Prééquipés de rails extérieurs latéraux pour recevoir le système de barrières coulissantes.
- Prééquipés de rails intérieurs pour recevoir la cloison type poids lourd.
- Feux à Led protégés par des grilles.
- Caisse équipée de 4 bouchons de vidange. (1 dans chaque angle)
- 1 barre anti-encastrement arrière fixe.
- Peinture polyuréthane à 2 composants à fort pouvoir de résistance.
- Voie : 2100 mm
- Frein de rupture d'attelage.



Modèle présenté XRB 7100



Modèle présenté XRB 8390



Modèle présenté XRB 9890



Vue de face et vue arrière



Avec option pont hydraulique

SÉRIE HSRB ▶ 1 essieu hydraulique - 2 roues - pose à terre - haut de gamme


OPTIONS
bétailières
pages 15 à 23

OPTIONS
pneumatiques
page 15

HSRB 6890 avec option jeu de barrières extensibles coulissantes sur rails avec découpe de passage de roue



pose au sol à relevage
hydraulique



Modèles	HSRB 4630	HSRB 5390	HSRB 6130	HSRB 6890
Long. x larg. intérieure de caisse	4,48 x 2,30 m	5,24 x 2,30 m	6,00 x 2,30 m	6,75 x 2,30 m
Longueur hors tout	6,32 m	7,08 m	7,84 m	8,60 m
Largeur hors tout	2,40 m	2,40 m	2,40 m	2,40 m
Haut. hors tout	2,82 m	2,96 m	2,95 m	2,95 m
Dims. ailes passage de roues (LxPxH)	1,13x0,41x0,50 m	1,13x0,41x0,50 m	1,13x0,41x0,50 m	1,13x0,41x0,50 m
Haut. seuil de chargement Abaissé/relevé	0,31 / 0,79 m	0,31 / 0,79 m	0,31 / 0,79 m	0,31 / 0,79 m
Nbre d'arceaux x Section	5 - 60 x 30 mm	6 - 60 x 30 mm	6 - 60 x 30 mm	7 - 60 x 30 mm
Flèche UPN	Fixe	Fixe	Fixe	Fixe
Nbre de bêtes	7/8	8/9	9/10	10/11
Nbre d'attaches intérieures	4	4	6	8
CU	4,95 T	6,25 T	9,29 T	8,89 T
Poids à vide	1,65 T	2,05 T	2,50 T	2,90 T
PTAC	6,60 T	8,30 T	11,79 T	11,79 T
Flèche	Fixe	Fixe	Fixe	Fixe
Haut. à l'anneau d'attelage	0,55 m	0,55 m	0,55 m	0,55 m
Dims. longerons de châssis	150 x 100 mm	150 x 100 mm	200 x 100 mm	200 x 100 mm
Empattement	4,38 m	5,14 m	5,85 m	6,04 m
Essieu (mm)	70 - 6 axes	80 - 8 axes	80 - 8 axes	80 - 8 axes
Dimensions freins	300 x 60 mm	350 x 60 mm	350 x 60 mm	350 x 60 mm
Nbre roues	2	2	2	2
Monte d'origine	295/60 R22,5	295/60 R22,5	445/45 R19,5 Profil routier	445/45 R19,5 Profil routier

Modèles	Référence	Prix HT culture
Fond/ finition		
Fond tôle larmée Peint		
HSRB 4630	BR102 15 10	
HSRB 5390	BR102 15 14	
HSRB 6130	BR102 15 22	
HSRB 6890	BR102 15 30	
Fond ALU avec remontée		
HSRB 4630	BR102 15 11	
HSRB 5390	BR102 15 15	
HSRB 6130	BR102 15 23	
HSRB 6890	BR102 15 31	
Fond et côtés ALU		
HSRB 4630	BR102 15 12	
HSRB 5390	BR102 15 16	
HSRB 6130	BR102 15 24	
HSRB 6890	BR102 15 32	



→ **Fond alu et fond et côtés alu**
voir page 14

Caractéristiques techniques

- Bétaillère pose au sol à relevage hydraulique avec suspension par boules à azote.
- Pour les modèles peints : plancher en tôle larmée 4/6 mm.
- Pour les modèles fond ALU : plancher bois contreplaqué marine ép. 18 mm (limitant le bruit), supportant un fond alu larmé avec remontée 275 mm ép. 4/5,5 mm
- Pour les modèles fond et côtés ALU : contreplaqué marine ép. 18 mm (limitant le bruit), supportant un fond alu larmé ép. 4/5,5 mm, côtés haut. 1,40 m ALU larmé ép. 4/5,5 mm.
- Pourtour de caisse intérieur à bords inclinés.
- Poteaux de pourtour de caisse en tube de 100 x 50 mm
- Porte latérale avant largeur 0,97 m équipée d'un marche-pied
- Portes arrière renforcées pour contenir la poussée des bovins, largeur d'ouverture 1,80 m avec mécanisme de fermeture automatique.
- Flèche fixe avec béquille démultipliée rabattable et support câbles et flexibles.
- Multiples arceaux reliés, compatibles avec les options bâches
- Prééquipés de rails extérieurs latéraux pour recevoir le système de barrières coulissantes (à partir de HSRB 5390)
- Prééquipés de rails intérieurs pour recevoir la cloison type poids lourd (à partir de HSRB 6130). Possibilité de cloisons type poids lourds avec référence spécifique pour la HSRB 5390.
- Feux à Led protégés par des grilles.
- Caisse équipée de 4 bouchons de vidange. (1 dans chaque angle)
- 1 barre anti-encastrement arrière fixe.
- Peinture polyuréthane à 2 composants à fort pouvoir de résistance.
- Voie : 2140 mm
- Frein de rupture d'attelage.

Vue de face et vue arrière**Suspension par boules à azote****NOUVELLE
GAMME DE
BÉTAILLÈRES**

AUX NORMES
2020
AVEC BARRE
ANTI-ENCASTREMENT

Modèle présenté HSRB 4630**Modèle présenté HSRB 5390****Modèle présenté HSRB 6130**

Présentée avec réhausse de caisse et de porte arrière pour chevaux

Modèle présenté HSRB 6890

SÉRIE HXR ▶ Double essieux hydraulique - 4 roues pose à terre - haut de gamme



HXR 8390



Modèles	HXR 7100	HXR 8390
Long. x larg. intérieure de caisse	7,10 x 2,30 m	8,28 x 2,30 m
Longueur hors tout	9,47 m	10,65 m
Largeur hors tout	2,40 m	2,40 m
Haut. hors tout	2,98 m	3,00 m
Dims. ailes passage de roues (LxPxH)	2,16 x 0,41 x 0,49 m	2,16 x 0,41 x 0,49 m
Haut. seuil de chargement Abaisé/relevé	0,31 / 0,79 m	0,31 / 0,79 m
Nbre d'arceaux x Section	7 - 60 x 30 mm	8 - 60 x 30 mm
Flèche profilée	Réglable	Réglable à ressort 11 lames
Nbre de bêtes	11/12	12/13
Nbre d'attaches intérieures	8	8
CU	9,65 T	11,00 T
Poids à vide	3,95 T	5,00 T
PTAC	13,60 T	16,00T
Haut. à l'anneau d'attelage	0,55 m	0,55 m
Dims. longerons de châssis	200 x 100 mm	200 x 100 mm
Empattement	6,79 m	7,11 m
Essieu (mm)	2 x 80 - 8 axes	2 x 80 - 8 axes
Dimensions freins	300 x 60 mm	350 x 60 mm
Nbre roues	4	4
Monte d'origine	315/60 R22,5	445/45 R19,5

Modèles	Référence	Prix HT culture
Fond/ finition		
Fond tôle larmée Peint		
HXR 7100	BR102 15 34	
HXR 8390	BR102 15 42	
Fond ALU avec remontée		
HXR 7100	BR102 15 35	
HXR 8390	BR102 15 43	
Fond et côtés ALU		
HXR 7100	BR102 15 36	
HXR 8390	BR102 15 44	




Fond alu et fond et côtés alu voir page 14

Caractéristiques techniques

- Bétaillère pose au sol à relevage hydraulique avec suspension par boules à azote.
- Pour les modèles peints : plancher en tôle larmée 4/6 mm.
- Pour les modèles fond ALU : plancher bois contreplaqué marine ép. 18 mm (limitant le bruit), supportant un fond alu larmé avec remontée 275 mm ép. 4/5,5 mm
- Pour les modèles fond et côtés ALU : contreplaqué marine ép. 18 mm (limitant le bruit), supportant un fond alu larmé ép. 4/5,5 mm, côtés haut. 1,40 m ALU larmé ép. 4/5,5 mm.
- Pourtour de caisse intérieur à bords inclinés.
- Poteaux de pourtour de caisse en tube de 100 x 50 mm
- Porte latérale avant largeur 0,97 m équipée d'un marche-pied
- Portes arrière renforcées pour contenir la poussée des bovins, largeur d'ouverture 1,80 m avec mécanisme de fermeture automatique.
- Flèche réglable à trois positions, à ressorts 11 lames d'origine sur HXRB 8390.
- Flèche avec béquille démultipliée rabattable et support câbles et flexibles.
- Multiples arceaux reliés, compatibles avec les options bâches
- Prééquipés de rails extérieurs latéraux pour recevoir le système de barrières coulissantes
- Prééquipés de rails intérieurs pour recevoir la cloison type poids lourd
- Feux à Led protégés par des grilles.
- Caisse équipée de 4 bouchons de vidange. (1 dans chaque angle)
- 1 barre anti-encastrement arrière fixe.
- Peinture polyuréthane à 2 composants à fort pouvoir de résistance.
- Voie : 2140 mm
- Frein de rupture d'attelage.

Suspension par boules à azote

NOUVELLE
GAMME DE
BÉTAILLÈRESAUX NORMES
2020
AVEC BARRE
ANTI-ENCASTREMENT

Modèle présenté HXRB 7100



Modèle présenté HXRB 8390



Vue de face et vue arrière



Modèle présenté HXRB 7100 fond et côté alu.



OPTIONS bétaillères pages 15 à 23

OPTIONS pneumatiques page 15

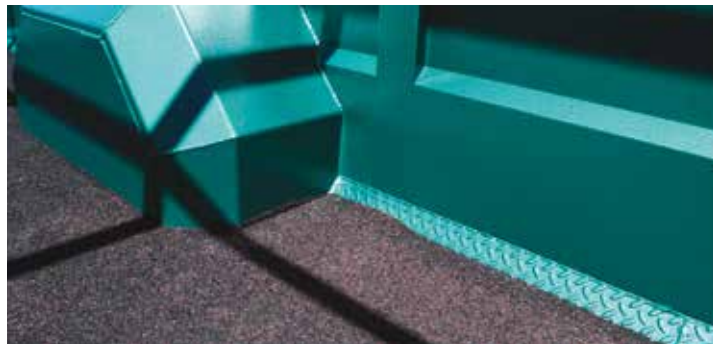
► **Fond acier tôle larmée peint**

Pour les modèles peints : plancher en tôle larmée posé sur traverses de 50x30 mm
D'origine sur tous les modèles



► **Option revêtement résine pour fond acier tôle larmée**

Fond antidérapant en résine à 2 composants avec granules de caoutchouc, favorise le confort des animaux durant les manipulations et le transport.
A commander d'origine (voir tableau des options)



► **Fond alu tôle larmée avec remontée sur les côtés**

Plancher bois contreplaqué marine ép. 18 mm (limitant le bruit) posé sur traverse de 220x50 mm.
Fond alu larmé ép. 4/5,5 mm avec remontée sur les côtés de 275 mm
Disponible sur les gammes : SRB, XRB, HSRB et HXRB



► **Fond alu tôle larmée et côtés alu tôle larmée**

Plancher bois contreplaqué marine ép. 18 mm (limitant le bruit) posé sur traverse de 220x50 mm.
Fond alu larmé ép. 4/5,5 mm, côtés hauteur 1,40 m alu larmé ép. 4/5,5 mm.
Disponible sur les gammes : SRB, XRB, HSRB et HXRB



Côtés alu tôle larmée
côtés hauteur 1,40 m
alu larmé ép. 4/5,5 mm.

OPTIONS PNEUMATIQUES BÉTAILLÈRES 2021



La société BRUNEAU se réserve le droit de livrer ses véhicules avec une autre monte pneumatique d'origine que celle présentée dans ce catalogue avec la garantie qu'elle correspond aux mêmes caractéristiques techniques.



Photos non contractuelles

! À NOTER :

Les références et tarifs des montes optionnelles pneumatiques ci-dessous comprennent la minoration de la monte d'origine et la majoration de la monte optionnelle.

	Structure diagonale					Structure radiale					
	Neuf					Rechapé	Neuf				
	11,5/80 -15,3 14 PLYS	12.5/80-15.3 14 PLYS	13.0/65-18 16 PLYS	400/60-15.5 14 PLYS Profil agraire	400/60-15.5 14 PLYS Profil routier		315/60 R22,5	295/60 R22.5	445/45 R19,5 Profil agraire	445/45 R19,5 Profil routier	
Diamètre extérieur	845 mm	889 mm	890 mm	875 mm	875 mm	948 mm	929 mm	895 mm	898 mm		
Rayon sous charge	371 mm	307 mm	398 mm	384 mm	380 mm	441 mm	433 mm	422 mm	415 mm		
Largeur boudin	290 mm	381 mm	336 mm	400 mm	400 mm	315 mm	292 mm	442 mm	444 mm		
Capacité de charge à 25 km/h	2900 kg	3150 kg	3330 kg	3450 kg	3450 kg	4212 kg	4388 kg	6425 kg	6075 kg		
Pression	4,8 bars	4,3 bars	4,9 bars	3,6 bars	3,6 bars	8 bars	9 bars	9 bars	9 bars		
										Nbre de roues	Nbre de trous
R 3000	2	6	Monte d'origine	BR108 261 112	BR108 261 113	BR108 261 141	BR108 261 140	BR108 261 131	BR108 261 129		
R 3850	2	6	Monte d'origine	BR108 261 112	BR108 261 113	BR108 261 141	BR108 261 140	BR108 261 131	BR108 261 129		
R 4630	2	6	Monte d'origine		BR108 261 213	BR108 261 241	BR108 261 240	BR108 261 231	BR108 261 229		
R 5390	2	6	Monte d'origine		BR108 261 213	BR108 261 241	BR108 261 240	BR108 261 231	BR108 261 229		
RB 3850	2	6	Monte d'origine	BR108 261 112	BR108 261 113	BR108 261 141	BR108 261 140	BR108 261 131	BR108 261 129		
RB 4630	2	6	Monte d'origine		BR108 261 213	BR108 261 241	BR108 261 240	BR108 261 231	BR108 261 229		
RB 5390	2	6	Monte d'origine		BR108 261 213	BR108 261 241	BR108 261 240	BR108 261 231	BR108 261 229		
SRB 4630	2	8						Monte d'origine	BR108 282 946	BR108 282 945	
SRB 5390	2	8						Monte d'origine	BR108 282 946	BR108 282 945	
SRB 6130	2	8							BR108 284 546	Monte d'origine	
SRB 6890	2	8							BR108 284 546	Monte d'origine	
XRB 7100	4	8						Monte d'origine	BR108 483 146	BR108 483 145	
XRB 8390	4	8							BR108 484 546	Monte d'origine	
XRB 9890	4	8							BR108 484 546	Monte d'origine	
HSRB 4630	2	6				BR108 262 941	BR108 262 940	BR108 262 931	Monte d'origine		
HSRB 5390	2	8							Monte d'origine	BR108 282 946	BR108 282 945
HSRB 6130	2	8								BR108 284 546	Monte d'origine
HSRB 6890	2	8								BR108 284 546	Monte d'origine
HXRB 7100	4	8						Monte d'origine	BR108 483 146	BR108 483 145	
HXRB 8390	4	8								BR108 484 546	Monte d'origine

BÉTAILLÈRES

Ne jamais monter en option un pneu non compatible = sans référence dans le tableau ci-dessus.

OPTIONS BÉTAILLÈRES POUVANT ÊTRE MONTÉES À TOUT MOMENT

✗ non compatible

⁽¹⁾ incompatibles avec support panel et panels.

⁽²⁾ incompatibles avec la réhausse cheval

	Réf	Tarif €HT culture																						
		Montage inclus	R 3000	R 3850	R 4630	R 5390	RB 3850	RB 4630	RB 5390	SRB 4630	SRB 5390	SRB 6130	SRB 6890	XRB 7100	XRB 8390	XRB 9890	HSRB 4630	HSRB 5390	HSRB 6130	HSRB 6890	HXR 7100	HXR 8390		
Panel de 2,40 m pour support panels avant	BR102 81 01																							
Support avant pour 6 panels de 2,40 m	BR102 81 05																							
Compteur kilométrique	BR102 81 13																							
Marchepied latéral à mi-hauteur (le mètre linéaire)	BR102 81 17																							
Support de roue de secours ⁽¹⁾	BR102 81 21																							
Gyrophare	BR102 81 25																							
Support gyrophare	BR102 81 29																							
Echelle ⁽¹⁾	BR102 81 33																							
Cales de roue avec support	BR103 11 06																							
Porte-outils à manche ⁽¹⁾	BR102 81 45																							
Bâches avec sandows pour caisse ^{(1) (2)} : (non compatible avec la réhausse de caisse et portes arrière pour chevaux réf BR102 81 69 et avec le support panel BR 102 81 05)	3850	BR102 81 79																						
	4630	BR102 81 81																						
	5390	BR102 81 85																						
	6130	BR102 81 89																						
	6890	BR102 81 93																						
	7100	BR102 81 95																						
	8390	BR102 81 97																						
	9890	BR102 81 99																						
Système de barrières 5 lisses Ø 42,4 mm coulissantes sur rails extérieurs et jeux de barrières latérales extérieures sur chapes : voir pages dédiées																								
Cloisons intérieures	Cloison tôle galva réglable sur glissières avec broches ⁽²⁾	BR102 61 09																						
	Rails supplémentaires, allonge pour réglage de cloisons tôlées galva ⁽²⁾	BR102 61 10																						
	Cloison tôle peinte type poids lourds coulissante sur rail pour SRB, XRB, HSRB à partir de 6130 et HXR ⁽²⁾	BR102 61 01																						
	Cloison tôle peinte type poids lourds coulissante sur rail pour SRB et HSRB 5390 ⁽²⁾ <i>!! Cette option est à commander d'origine. Ne peut être montée après fabrication.</i>	BR102 61 03																						



Pont à commander séparément parmi un choix de modèles

Voir le détail des options pages 15 à 23

OPTIONS BÉTAILLÈRES MONTÉES D'USINE À COMMANDER D'ORIGINE, NE POUVANT ÊTRE MONTÉES APRÈS FABRICATION

■ de série ✗ non compatible
⁽¹⁾ incompatibles avec support panel et panels.
⁽²⁾ incompatibles avec fond et côté alu

Réf	Tarif EHT culture	Montage inclus	R 3000	R 3850	R 4630	R 5390	RB 3850	RB 4630	RB 5390	SRB 4630	SRB 5390	SRB 6130	SRB 6890	XR 7100	XR 8390	XR 9890	HSRB 4630	HSRB 5390	HSRB 6130	HSRB 6890	HXR 7100	HXR 8390	
			Normes DSV : joint de portes et vanne de fermeture																				
BR102 81 09																							
BR102 81 49			✗	✗	✗																		
BR102 81 53			✗	✗	✗																		
BR102 81 57																							
BR102 81 69			✗	✗	✗	✗	✗	✗	✗														
/!\ Attention aux incompatibilités																							
BR102 81 61																							
Equipements de ponts arrière et de pont de porte avant	Pont rabattable sur porte avant latérale 5 marches - largeur 1 m	Résine	BR102 51 01	✗	✗	✗	✗	✗	✗														
		Peint	BR102 51 05	✗	✗	✗	✗	✗	✗	✗													
	Pont arrière coulissant - 4 marches largeur 1,50 m - longueur 1,05 m	Résine	BR102 51 49								✗	✗	✗	✗	✗	✗	✗	✗	✗	✗	✗	✗	✗
		Peint	BR102 51 53								✗	✗	✗	✗	✗	✗	✗	✗	✗	✗	✗	✗	✗
	Pont arrière rabattable assisté par vérins à gaz - 5 marches largeur 1,80 m - longueur 1,40 m	Alu	BR102 51 37	✗	✗	✗	✗	✗	✗	✗													
		Résine	BR102 51 41	✗	✗	✗	✗	✗	✗	✗													
		Peint	BR102 51 45	✗	✗	✗	✗	✗	✗	✗													
	Pont arrière rabattable 2 battants assisté par vérins à gaz - 5 marches largeur 1,80 m - longueur 1,40 m	Alu	BR102 51 09	✗	✗	✗	✗	✗	✗	✗													
		Résine	BR102 51 13	✗	✗	✗	✗	✗	✗	✗													
		Peint	BR102 51 17	✗	✗	✗	✗	✗	✗	✗													
	Pont arrière rabattable hydraulique avec distributeur 7 marches largeur 2,40 m - longueur 1,90 m	Alu	BR102 51 25	✗	✗	✗	✗	✗	✗	✗													
		Résine	BR102 51 29	✗	✗	✗	✗	✗	✗	✗													
		Peint	BR102 51 33	✗	✗	✗	✗	✗	✗	✗													
	Option panneaux tolés assistés par vérins à gaz pour pont arrière hydraulique 2,40 m			BR102 51 21	✗	✗	✗	✗	✗	✗													
	Extension 0,40 m pour panneaux tolés de pont arrière hydraulique			BR102 51 23	✗	✗	✗	✗	✗	✗													
Fonds résine uniquement compatible avec les modèles peints	3850	BR102 31 01	✗	✗	✗	✗	✗	✗	✗														
	4630	BR102 31 05	✗	✗	✗	✗	✗	✗	✗														
	5390	BR102 31 09	✗	✗	✗	✗	✗	✗	✗														
	6130	BR102 31 13	✗	✗	✗	✗	✗	✗	✗														
	6890	BR102 31 17	✗	✗	✗	✗	✗	✗	✗														
	7100	BR102 31 25	✗	✗	✗	✗	✗	✗	✗														
	8390	BR102 31 29	✗	✗	✗	✗	✗	✗	✗														
	9890	BR102 31 33	✗	✗	✗	✗	✗	✗	✗														
Répétiteur de feux arrière à Led			BR102 81 73																				
Fonds plats / sans passage de roue Haut. sol plancher : 0,95 m (compatible uniquement avec les ponts hyd.)			BR102 31 21	✗	✗	✗	✗	✗	✗														

BÉTAILLÈRES



OPTIONS BÉTAILLÈRES POUVANT ÊTRE MONTÉES À TOUT MOMENT

JEU DE BARRIÈRES LATÉRALES EXTÉRIURES COULISSANTES SUR RAILS EXTÉRIEURS

Nouveau

► 5 lisses Ø 42,4 mm



Modèle SRB 5390 équipé de barrières SANS découpe de passage de roue.



Caractéristiques techniques

Modèles 5 lisses extensibles fabriqués pour la partie arrière en tubes de Ø 42,4 mm et pour la partie avant en tubes de Ø 34 mm galvanisés à chaud, avec ou sans découpe pour passage de roue (voir tableau). Non compatible avec les séries R et RB.

- barrières montées sur un chariot équipé de 4 galets guidés dans un rail prééquipant d'origine le flanc des bétailières (à partir des modèles 5390), le tout très facile à manipuler.
- Livrée avec 2 chaînettes long. 600 mm et maille rapide pour relier les barrières aux installations existantes, poteaux, quai d'embarquement....



- mécanisme prévu avec des butées caoutchouc anti-bruit
- système équipé de blocages en position route.

- chariot équipé d'un support barrière oscillant permettant de pouvoir abaisser la barrière près du sol pour une canalisation efficace des animaux.



✗ non compatible

Jeu de barrières extensibles coulissantes sur rails	3/4 m	SANS DÉCOUPE de passage de roue	BR102 71 03	Réf																				
				Tarif €HT culture	Montage inclus																			
				R 3000	R 3850	R 4630	R 5390	RB 3850	RB 4630	RB 5390	SRB 4630	SRB 5390	SRB 6130	SRB 6890	XRB 7100	XRB 8390	XRB 9890	HSRB 4630	HSRB 5390	HSRB 6130	HSRB 6890	HXR 7100	HXR 8390	
		AVEC DÉCOUPE de passage de roue	BR102 71 01	✗	✗	✗	✗	✗	✗	✗	✗	✗	✗	✗	✗	✗	✗	✗	✗	✗	✗	✗	✗	✗

OPTIONS BÉTAILLÈRES POUVANT ÊTRE MONTÉES À TOUT MOMENT

JEU DE BARRIÈRES LATÉRALES EXTÉRIEURES SUR CHAPES

Nouveau

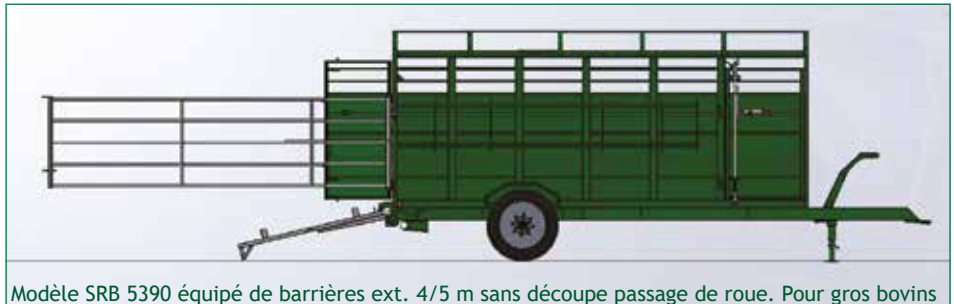
► 5 lisses Ø 42,4 mm



Modèle HSRB 5390 équipé de barrières ext. 3/4 m avec découpe passage de roue.



Présenté sur RB 4630



Modèle SRB 5390 équipé de barrières ext. 4/5 m sans découpe passage de roue. Pour gros bovins



Modèle SRB 5390 équipé de barrières ext. 4/5 m montées sur l'option pivots d'inclinaison.

Caractéristiques techniques

Modèles 5 lisses extensibles fabriqués pour la partie arrière en tubes de Ø 42,4 mm et pour la partie avant en tubes de Ø 34 mm, galvanisés à chaud.

Fixation latérale sécurisante en 4 points par des chapes avec pitons.

2 types de barrières proposés selon les séries de bétailières :

- Avec découpe passage de roue 2/3 m et 3/4 m pour les séries HSRB et HXR
- Sans découpe passage de roue 2/3 m, 3/4 m et 4/5 m pour les séries R, RB et SRB.

Il est possible d'adapter sur les barrières extensibles sur chapes l'option «Paire de pivots d'inclinaison pour barrières sur chapes» réf. BR 102 71 15. Cette option permet aux barrières sur chape une fois déployées d'obtenir un angle d'inclinaison parallèle au pont de la bétailière, limitant ainsi le passage des jeunes bovins.

- Livrée avec 2 chaînettes long. 600 mm et maille rapide pour relier les barrières aux installations existentes, poteaux, quai d'embarquement....

✗ non compatible

*Idéal avec l'option pivots d'inclinaison.

	Réf	Tarif €HT culture	Montage inclus																						
			R 3000	R 3850	R 4630	R 5390	RB 3850	RB 4630	RB 5390	SRB 4630	SRB 5390	SRB 6130	SRB 6890	XRB 7100	XRB 8390	XRB 9890	HSRB 4630	HSRB 5390	HSRB 6130	HSRB 6890	HXR 7100	HXR 8390			
Jeu de barrières extensibles sur chape	2/3 m	SANS DÉCOUPE de passage de roue	BR102 71 13	✗	✗	✗	✗	✗	✗	✗	✗	✗	✗	✗	✗	✗	✗	✗	✗	✗	✗	✗	✗	✗	
		AVEC DÉCOUPE de passage de roue	BR102 71 10	✗	✗	✗	✗	✗	✗	✗	✗	✗	✗	✗	✗	✗	✗	✗	✗	✗	✗	✗	✗	✗	✗
	3/4 m	SANS DÉCOUPE de passage de roue	BR102 71 09	✗	✗	✗	✗	✗	✗	✗	✗	✗	✗	✗	*	*	*	✗	✗	✗	✗	✗	✗	✗	✗
		AVEC DÉCOUPE de passage de roue	BR102 71 07	✗	✗	✗	✗	✗	✗	✗	✗	✗	✗	✗	✗	✗	✗	✗	*	*	*	*	*	*	*
4/5 m	SANS DÉCOUPE de passage de roue	BR102 71 04	✗	✗	✗	✗	✗	✗	✗	✗	✗	✗	✗	*	*	*	✗	✗	✗	✗	✗	✗	✗	✗	
Paire de pivots d'inclinaison réversible pour barrières sur chapes		BR102 71 15																							

BÉTAILLÈRES

OPTIONS BÉTAILLÈRES POUVANT ÊTRE MONTÉES À TOUT MOMENT

CLOISONS DE BÉTAILLÈRES

► Cloison tôleée peinte type poids lourds coulissante sur rail

BR102 61 01/ BR102 61 03

Caractéristiques techniques

- cloison type poids lourd prévue pour être montée sur les séries SRB, XRB, HSRB et HXRБ.
- se manipule sur toute la longueur des caisses de bétailières avec une possibilité de passage au dessus des ailes de roue.
- permet une utilisation sans effort grâce à ses roulements de guidage en partie haute dans les rails qui prééquipent d'origine les bétailières à partir des modèles 6130. Montage possible sur les modèles 5390 avec l'option cloison spécifique BR102 61 03 à commander d'origine.
- indexation environ tous les 50 cm sécurisée par un système à double verrous dans les rails.
- ouverture des 2 portes indépendantes avec système de verrou sécurisé.
- cloison équipée de trappes latérales droite et gauche pour le passage au dessus des ailes de roues.
- Cette option n'est pas compatible avec la réhausse chevaux BR102 81 69.



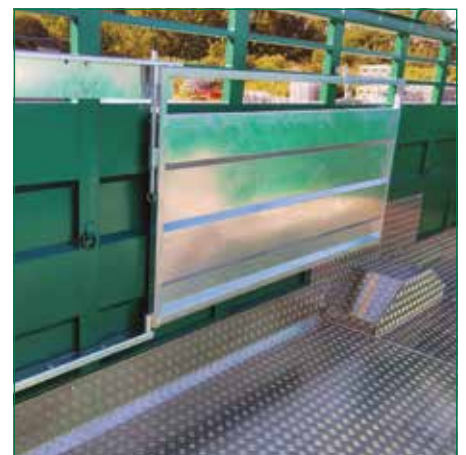
Tarif et compatibilité des cloisons
page 16

► Cloison tôleée galva réglable sur glissière avec broches

BR102 61 09

Caractéristiques techniques

- cloison tôleée simple d'utilisation et de bon rapport qualité/prix.
- Axe par broches de fermeture et verrou à ressort.
- 5 positions de réglage soit tous les 225 mm.
- Cette option n'est pas compatible avec la réhausse chevaux BR102 81 69.



OPTIONS BÉTAILLÈRES POUVANT ÊTRE MONTÉES À TOUT MOMENT

ÉCHELLE

BR102 81 33

Incompatible avec support panel



PORTE-OUTILS À MANCHE

BR102 81 45

Incompatible avec support panel



MARCHEPIED LATÉRAL À MI HAUTEUR

BR102 81 17 Vendu au mètre linéaire



SUPPORT GYROPHARE ET GYROPHARE

BR102 81 29 + BR102 81 25



CALES ROUE AVEC SUPPORT

BR103 11 06



COMPTEUR D'UNITÉ KILOMÉTRIQUE (HUBODOMETRE)

BR102 81 13

Compteur numérique avec plage de réglage selon la circonférence de la roue. Equipé d'une batterie longue durée. Dimensions : Ø120 mm - Epaisseur : 40 mm Fixation Ø 12 mm sur bouchon d'essieu.



SUPPORT DE ROUE DE SECOURS

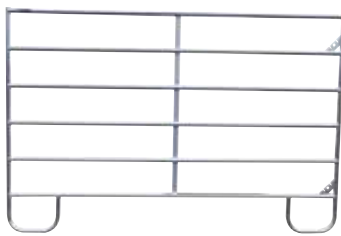
BR102 81 21

Incompatible avec support panel



PANELS GALVA LG. 2,40 M H. 1,6 M 6 LISSES Ø 35 MM

BR102 81 01



BÂCHES AVEC SANDOWS POUR CAISSE DE BÉTAILLÈRE

Voir références pages des tableaux des options

Bâches de bétailières confectionnées en Polyester de 650 g/m², enduit PVC double face, stabilisé aux U.V. et au gel. Dimensions parfaitement adaptées à chaque type de caisse. Confectionnées sur mesure avec un assemblage par thermosoudure, elles sont extrêmement robustes. Pose sur les caisses de bétailières grâce aux attaches de réception sandow fixées sur le pourtour de la caisse. Bâche montée d'usine si commandée d'origine.



SUPPORT PANELS AVANT POUR PANELS DE 2,40 M

BR102 81 05 + 4 x BR102 81 01

Pour la pose de 6 panels maximum.



Cette option n'est pas compatible avec :

- Pompe manuelle de bécuille hydraulique,
- Coffre en résine
- Echelle
- Support roue de secours
- Bâche
- Porte-outils à manche

OPTIONS BÉTAILLÈRES À COMMANDER D'ORIGINE

MONTÉES D'USINE, NE POUVANT ÊTRE MONTÉES APRÈS FABRICATION

PONT ARRIÈRE RABATTABLE ASSISTÉ PAR VÉRINS À GAZ - 5 MARCHES - LARGEUR 1,80 M - LONGUEUR 1,40 M

Fond peint

Fond résine

Fond alu



Conçu avec 5 marches antidérapantes en tôle larmée et assisté par 2 vérins à gaz le rendant extrêmement facile à manipuler. De par sa longueur de 1,40 m, il offre une faible pente pour l'accès des bovins. Fabriqué sur la base d'un châssis robuste en rectangle de 80x40 mm. Double verrous latéraux sécurisés par axes et goupilles en position fermée.



PONT ARRIÈRE COULISSANT - 4 MARCHES - LARGEUR 1,50 M - LONGUEUR 1,05 M

Fond peint

Fond résine



Conçu avec 4 marches antidérapantes en tôle larmée et coulissant à l'intérieur des longerons du châssis. De par sa longueur de 1,05 m, il offre une pente modérée pour l'accès des bovins. Fabriqué sur la base d'un châssis en rectangle de 50x30 mm. Double verrous latéraux sécurisés par axes et goupilles en position fermée.



PONT ARRIÈRE RABATTABLE 2 BATTANTS ASSISTÉ PAR VÉRINS À GAZ - 5 MARCHES - LARGEUR 1,80 M - LONGUEUR 1,40 M

Fond peint

Fond résine

Fond alu



Chaque demi-pont est conçu avec 5 marches antidérapantes en tôle larmée et assisté par 2 vérins à gaz. Demi-pont léger et extrêmement facile à manipuler. De par leurs longueurs de 1,40 m, ils offrent une faible pente pour l'accès des bovins. Fabriqué sur la base d'un châssis robuste en rectangle de 80x40 mm. Un verrou latéral par demi-pont pour les sécuriser par axe et goupille en position fermée.

OPTIONS BÉTAILLÈRES À COMMANDER D'ORIGINE

MONTÉES D'USINE, NE POUVANT ÊTRE MONTÉES APRÈS FABRICATION

PONT ARRIÈRE RABATTABLE HYDRAULIQUE AVEC DISTRIBUTEUR - 7 MARCHES - LARGEUR 2,40 M - LONGUEUR 1,90 M

Fond
peint

Fond
résine

Fond
alu



Conçu avec 7 marches antidérapantes en tôle larmée et assisté par 2 vérins hydrauliques. De par sa longueur de 1,90 m, il offre une très faible pente pour l'accès des bovins. Fabriqué sur la base d'un châssis robuste en rectangle de 100x50 mm. Double verrous latéraux sécurisés par axes et goupilles en position fermée.



Commande hydraulique arrière gauche protégée dans un caisson avec réglage de débit hydraulique



BÉTAILLÈRES

PANNEAUX TÔLÉS GALVA ASSISTÉS PAR VÉRINS À GAZ POUR PONT RABATTABLE HYDRAULIQUE 2,40 M

BR102 51 21

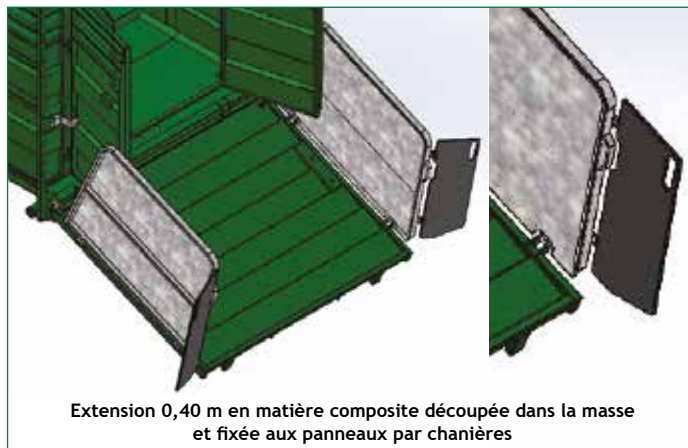


Photo non contractuelle

Vérins à gaz des panneaux protégés par l'ouverture des portes arrière

EXTENSION 0,40 M POUR PANNEAUX TÔLÉS DE PONT ARRIÈRE HYDRAULIQUE

BR102 51 23



Extension 0,40 m en matière composite découpée dans la masse et fixée aux panneaux par charnières

RÉHAUSSE DE CAISSE ET DE PORTES ARRIÈRE POUR CHEVAUX

BR102 81 69



Réhausse de caisse et portes arrière pour chevaux. Passage utile Haut. 2,23 m au lieu de 1.79 m en standard

BÉQUILLE HYDRAULIQUE TRACTEUR ET POMPE HYDRAULIQUE MANUELLE POUR BÉQUILLE HYDRAULIQUE

BR102 81 49 BR102 815 36



COFFRE RÉSINE AVEC FERMETURE À CLÉ

BR102 81 61



Incompatible avec support panel



Nouvel aménagement
d'espace 2021



La S.A.S. BRUNEAU est située dans l'Ouest de la France dans le département de la Sarthe, sur la commune de Coulans sur Gée. Elle est spécialisée dans la fabrication de matériel d'élevage et agricole depuis 1979.

Disponible également dans la gamme **BRUNEAU MATERIEL** d'élevage et agricole :

3 POINTS - AUGES

PLATEAUX

BRUNEAU[®] 
SAS
MATÉRIEL D'ÉLEVAGE ET AGRICOLE

ZA Beauregard - Route de Fay
72550 COULANS SUR GÉE
Tél. : 02 43 39 18 18
advagricole@bruneau-materiel.fr

Dans un souci constant d'améliorer nos produits, nous nous réservons le droit d'en modifier les caractéristiques techniques sans préavis. Les dimensions et volumes sont donnés à titre indicatif. Le poids à vide, la charge utile et le poids total en charge notés dans ce catalogue tarif sont donnés à titre indicatif ; ils peuvent varier selon les tolérances d'épaisseur d'acier et les calculs définitifs pour l'homologation DREAL. Photos et plans non contractuels. © marque déposée. La galvanisation à chaud par immersion peut engendrer des déformations et surépaisseurs. Les produits sont vendus sans les accessoires de présentation. Nous nous dégageons de toute responsabilité en cas d'erreur typographique. Certains produits sont conditionnés en kit, nous nous dégageons de toute responsabilité des dégâts éventuels occasionnés par un mauvais montage.

www.bruneau-materiel.fr

